



R5年3月

今冬 道の駅物産館にて

# 「冬の観光案内所」開設しました

3月26日まで

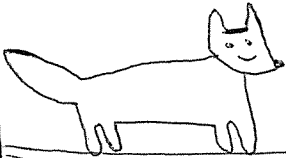
観光案内



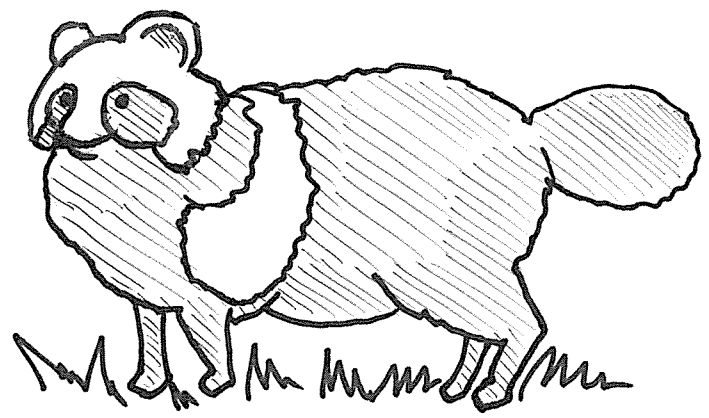
北大雨竜研究林や政和艺术Fes、  
町内の皆様にご協力頂き、物産館の館内で  
観光案内、カフェ、グッズ販売、ワカサギ揚げ揚げコーナ  
ワークショップを行っています。

幌加内高校のそばフィナンシェや朱鞠内のさくどワカサギ、  
ほろみん、深名線、山、イトウ等さまざまなグッズを展開して  
います。ぜひお気軽にお立ち寄りください。

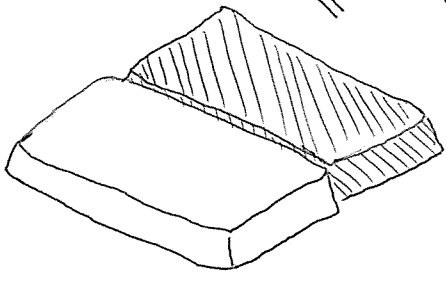
幌加内町字政和第一 道の駅物産館内  
幌加内町観光協会 冬の観光案内所  
10:30~16:00 月火定休日



**エゾタヌキ**の  
剥製を北大に  
お借りしました。  
**イトウ**の飾りも  
たくさんあるよ。



◀ 幌加内高校  
そばフィナンシェ ▶

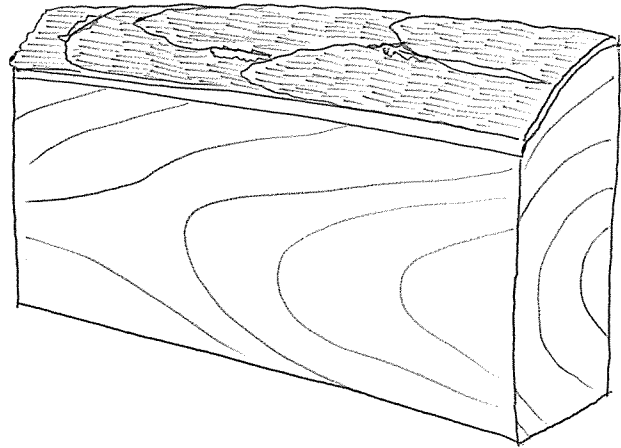


フィナンシェとは小麦粉、粉末アーモンド  
バター、卵、砂糖を使用したフランス発祥の焼菓子。  
北村そば製粉のそばかき粉を使用した  
そば粉100%のフィナンシェです。  
プレーン抹茶2ヶ入 200円で販売中。

## 《北大雨龍研究林》

### ・木材標本

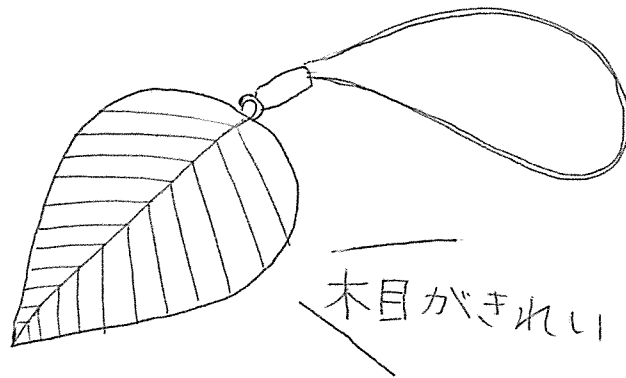
ミズナラ、ハルニレ、シナノキ  
キハダ、ヤチダモ、ハリギリ



### ・樹種ストラップ

ハリギリ、イタヤカエデ  
ミズナラ、シナノキ  
トドマツ、アカエゾマツ

キハダ、ハンノキ、ヤチダモ、コシアブラ、ハルニレ  
ホオノキ、バッコヤナギ、ダケカンバ



幌加内町の面積の約 $\frac{1}{3}$ が北大雨龍研究林。

1901年に設立、広大で豊かな森林を活かした教育・研究活動を行っています。