

THREE LINK

☆☆☆

小平
幌加内
沼田

3つのダムカレーを制覇した方にはさらに
ダムカレー賞が当たるWチャンス!

ダムカレー行く?

ダムカレー ラリー

期間

令和4年5月22日(日)~令和4年8月31日(水)

小平町・幌加内町・沼田町の温泉レストランで食事をして3種類のゆるキャラスタンプを集めてね! スタンプラリーをして、抽選で豪華商品をプレゼント!

抽選で
豪華商品
が当たる

グルメ賞

幌加内町賞 幌加内町特産品セット×5本
小平町賞 小平町特産品セット×5本
沼田町賞 沼田町特産品セット×5本

ダムカレー賞

お楽しみ詰合せセット×7本

応募は
1人何口でも
OK!



ダムカレー及び1品500円以上(税込)の食事メニューでスタンプGET!!

※飲み物やデザート、宴会、食事付宿泊は対象外 ※テイクアウトメニューはOK



3つのキャラクター
を集めてね!

小平町 ゆったりかん レストラン黄陽

沼田町 ほろしん温泉ほたる館 レストランせせらぎ

幌加内町 せいわ温泉ルオント レストランそばの里
↑ダムカレーの提供は昼の部のみ、限定10食
(8/11~8/15はダムカレーの提供はしていません)

対象施設



応募方法

各レストランに応募用紙・応募箱を設置してあるのでそちらでご応募下さい。

応募締切

令和4年8月31日(水)

当選発表は景品の発送をもって代えさせていただきます。

お問合せ先:小平・幌加内・沼田3町広域振興協議会事務局
(沼田町役場 産業創出課:0164-35-2155)

期間限定の、3町ダムカレー



小平町

小平町はかつて鯨漁で栄えた町です。国指定重要文化財の旧花田家番屋は北海道内に今も残る鯨番屋の中で最大級の大きさを誇り、隣接する道の駅おびら鯨番屋と共に小平町のシンボルとなっています。



カレー提供場所

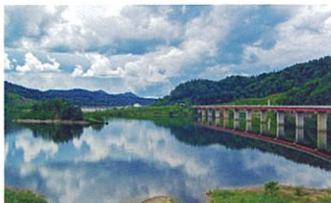
ゆったりかん

小平町字小平町458番地の25
TEL:0164-56-9111

営業時間: 11:30~14:00
17:00~20:00

(ラストオーダー30分前)

定休日:第3火曜日



特産品・名産品

ほたて、たこ、うに、お米、黒毛和牛、アイボリーメロン



幌加内町

そばの作付面積・収量ともに日本一の「そばの町」で、夏になると「そばの花」が一面に咲き誇り、白い絨毯のようになります。早い年には10月下旬に初雪を迎え、11月から4月までは深い雪に閉ざされます。



カレー提供場所

せいわ温泉ルオント

幌加内町字政和第一
TEL:0165-37-2070

営業時間: 11:30~14:00
17:00~20:30

(ラストオーダー20:00)

定休日:水曜日



特産品・名産品

そば、お米、ジャガイモ、ワカサギ、幌加内高校のそばパウンドケーキ



沼田町

美味しいお米や農産物がとれる緑豊かなまちです。道内でも有数の豪雪地帯ですが、雪を施設の冷房に活用したりお米の保存に利用(雪中米)するなど、環境にやさしい冷熱利用に取り組んでいます。



カレー提供場所

ほろしん温泉ほたる館

沼田町字幌新377番地
TEL:0164-35-1188

営業時間: 11:30~14:00
16:00~20:30

(ラストオーダー20:00)



特産品・名産品

雪中米、トマトジュースやケチャップ等トマト製品、日本酒「雪なごり瑞華」など