

経営比較分析表（令和元年度決算）

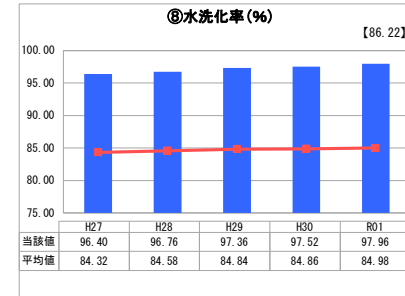
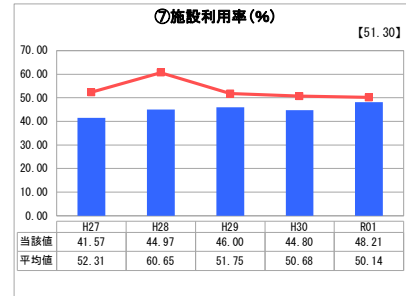
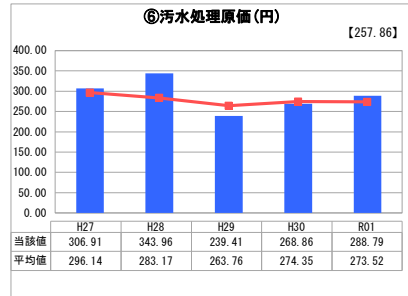
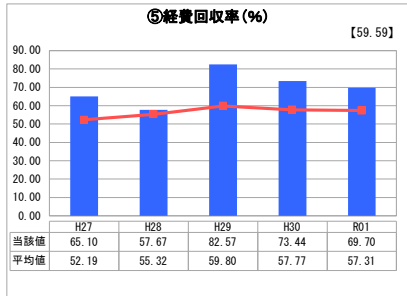
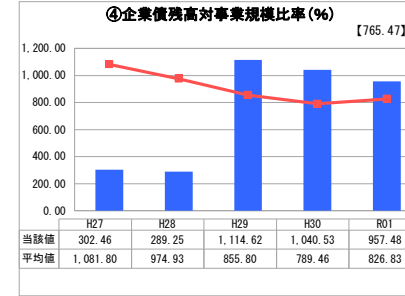
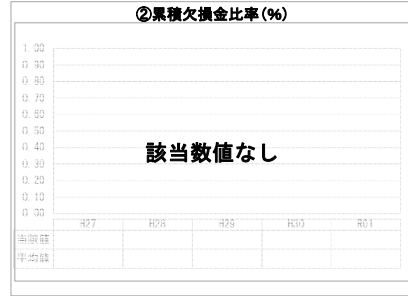
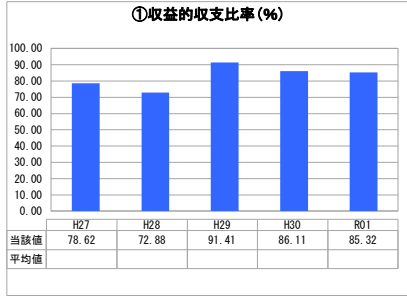
北海道 幌加内町

業務名	業種名	事業名	類似団体区分	管理者の情報
法非適用	下水道事業	農業集落排水	F2	非設置
資金不足比率(%)	自己資本構成比率(%)	普及率(%)	有収率(%)	1か月20m ³ 当たり家庭料金(円)
-	該当数値なし	62.70	78.11	3,530

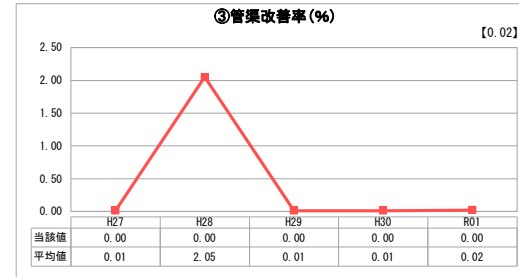
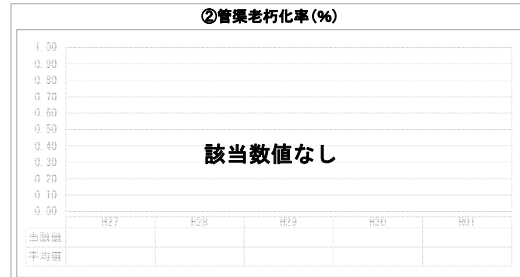
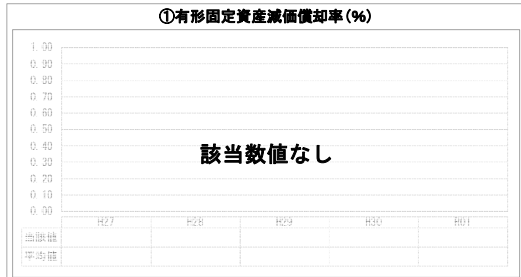
人口(人)	面積(km ²)	人口密度(人/km ²)
1,447	767.04	1.89
処理区域内人口(人)	処理区域面積(km ²)	処理区域内人口密度(人/km ²)
884	0.73	1,210.96

グラフ凡例	
■	当該団体値(当該値)
—	類似団体平均値(平均値)
【	令和元年度全国平均

1. 経営の健全性・効率性



2. 老朽化の状況



分析欄

1. 経営の健全性・効率性について

○経費回収率は類似団体平均値、全国平均共に上回っているが、100%には程遠い数字が表れている。改善が必要な状況である。

○収益の収支比率についても100%には程遠い数字が表れている。改善が必要な状況である。

○水洗化率は依然として高い水準で推移しており、年々若干ではあるが上向きの傾向にある。更なる加入の促進に努める。

2. 老朽化の状況について

○平成11年度の供用開始の為、管渠については法定耐用年数を超えるものは無いが、施設の電気計装類や機械設備等については、平成30年度に策定した最善整備構想の整備計画を基に老朽化した設備の更新を今後進めていく。

全体総括

○過去に料金改定を行い総収益の増収を行ってきたが、今後人口減少が加速的に進んでいき料金収入についても減少していく事が予想される。更に機械設備等の老朽化に伴い、設備更新を更新を実施する為、今後の維持管理等の見直しを行い、経営の効率化を図っていく。

※ 法適用企業と類似団体区分が同じため、収益の収支比率の類似団体平均等を表示していません。