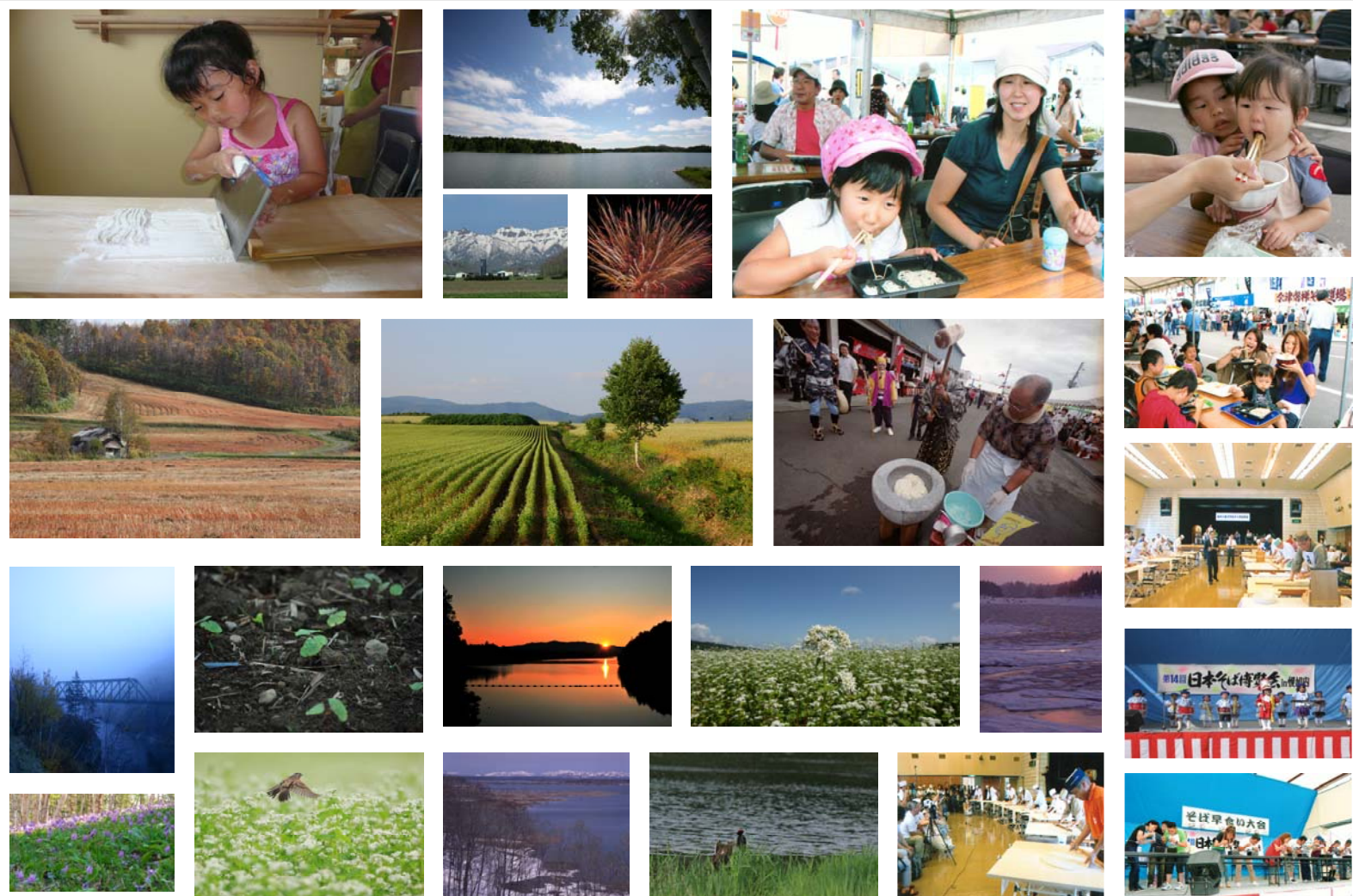


2010年 第5回

蕎麦の里ほろかないフォトコンテスト

作品募集 平成22年6月18日～8月18日 (当日必着)



上記は前回入選作品

幌加内の魅力 部門

南北約68kmもある幌加内町は広大なそば畑（7月中旬～8月中旬がそばの花の見頃!!）、日本一の人造湖朱鞠内湖をはじめとし、四季を通じて魅力的な風景が沢山あります。あなたが感じる幌加内の魅力を広く募集します。

新そば祭り 部門

そば祭りの活気溢れる様子・楽しさ・食べている様子・真剣にそば打ちしている様子などなど、そば祭りの写真であれば何でもかまいません。あなたならではの写真を広く募集します。(過去のお祭り風景作品を募集となります。)

〈お問合せ・作品応募先〉

〒074-0411 北海道雨竜郡幌加内町字幌加内 幌加内町観光協会内
 幌加内町そば祭り実行委員会「フォトコンテスト部会」事務局
 TEL 0165-35-2380 FAX 0165-35-2555



幌加内町商標登録





2010年 第5回

蕎麦の里 ほろかない フォトコンテスト



■応募期間・資格

- ・平成22年6月18日～8月18日（当日必着）
- ・どなたでもご応募下さい。

■募集テーマ①「新そば祭り」部門 ②「幌加内の魅力」部門

- ①新そば祭りの楽しさ・美味しさ・お祭り風景など、新そば祭りならではの写真を広く募集します（過去開催のそば祭りならでも）
- ②幌加内には四季を通じて、魅力ある自然や風景、名所が沢山あります。「自然風景、そば畑景観、そばの花、朱鞠内湖、色づく紅葉、極寒の寒さ」など、あなたにしか撮れない幌加内の魅力を広く募集します。

■応募規定

- ・お一人で何点でも応募できます。
- ・未発表の写真で同一または類似品が、他のコンテスト・月例等に応募及び発表される予定のない写真に限ります。
- ・作品に人物が写っている場合、肖像権侵害等の責任は負いかねます。応募に際しては必ず本人の了承を得て下さい。
- ・応募作品は、応募者本人が撮影した写真に限ります。他人の名前を使用した場合は失格となります。
- ・応募用紙は、応募作品の裏面に必ず貼付して下さい。

■表彰（部門別に表彰します）

- ◆ グランプリ 1点 賞状、賞金5万円
 - ◆ 準グランプリ 2点 賞状、賞金2万円
 - ◆ 入賞 5点以内 賞状、賞金1万円
 - ◆ 奨励賞 10点以内 賞状、特産品（そば）
 - ◆ 特別賞 2点以内 賞状、記念品
- 但し、入賞以上は一人1点とさせていただきます。

- *平成22年9月開催の第17回新そば祭り会場のステージ上にて表彰式（準グランプリ以上の方が対象）を行います。
- *新そば祭り会場（9月4日・5日の2日間幌加内町農業活性化センター内）にて、入選作品の展示を行います。

主催：幌加内町そば祭り実行委員会 共催：幌加内町・幌加内町観光協会
 後援：JAきたそらち・幌加内町商工会・JAきたそらち幌加内支所そば生産者部会・幌加内町そば活性化協議会
 北海道新聞社・北空知新聞社・フジフィルムイメージング(株)
 協賛：(株)ほろかない振興公社・北村そば製粉・幌加内そば工房坂本・(有)マルシメ川嶋商店・(株)ほろかない手打ちそば処「霧立亭」・サトー新映堂・渋谷商会

■写真の規格

- ・応募写真は単写真に限ります。（組写真は不可）
- ・応募作品のサイズについては、カラー・モノクロプリントで四つ切（ワイド判可）に限る。L判や2Lサイズは不可。デジタルカメラの場合はA4版プリントも可、但し合成・修正不可。
- ・規定外のサイズや台紙等に貼った写真は失格となります。
- ・使用のフィルム、印画紙の銘柄に制限はありません。

■審査・入選作品の発表と取り扱い

- ・審査については「北海道味と旅」編集長の山本洋子氏を審査委員長とし、そば祭り実行委員長・幌加内町長・観光協会会長・事務局にて選定し、審査結果は平成22年8月下旬に応募者全員に通知致します。
- ・応募作品は返却致しません。（ご了承の上応募下さい）
- ・入選作品の著作権・プリント展示、出版物、パンフレット、ポスター、などへの使用権は主催者・共催者・後援者・協賛者に帰属します。
- ・入選作品の原版・データは入選通知後、提出していただきます。提出なき場合は失格とさせていただきます。

■応募・問い合わせ先

〒074-0411
 北海道雨竜郡幌加内町字幌加内
 幌加内町観光協会内
 「フォトコンテスト部会」事務局
 TEL0165-35-2380 FAX0165-35-2555
 幌加内町 <http://www.town.horokanai.hokkaido.jp/>

- *新そば祭り部門については、過去の作品を募集致します。

2010年「第5回 蕎麦の里ほろかないフォトコンテスト」応募用紙

画題			撮影場所
フリガナ	部門選択		撮影年月日
氏名	(○でお困み下さい) 新そば祭り部門・幌加内の魅力部門		PRコメント
このコンテストを何でお知りになりましたか？	(○でお困み下さい。複数可) チラシ(幌加内で見たと他町で見たと) インターネット・新聞・その他	性別・年齢 男・女 オ	
住所	〒		TEL FAX

*上記用紙をご使用下さい。または、コピー・自作してご使用して下さい。