



郷土の誇りを未来へ伝える

HOROKANAI



町 章

●町章の解説

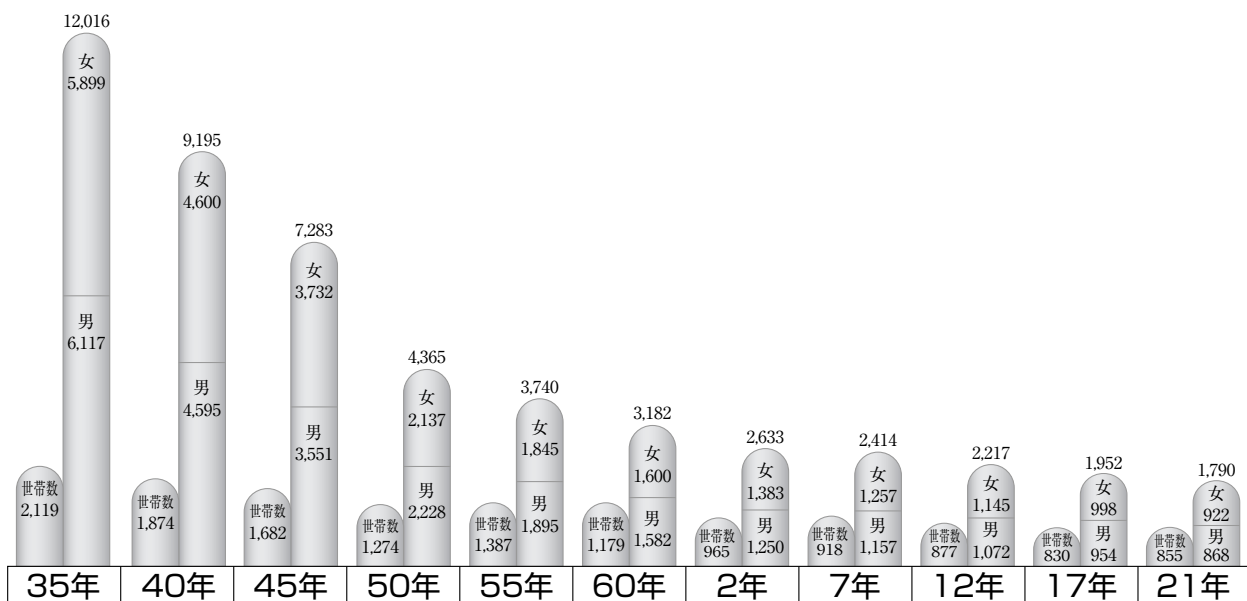
1. 町名ホロカナイを図案化したものである。
2. 全体の円形は、町内の一円融和を現わす。
3. 三つの棒線は、天・地・人の融和を現わす。
4. 大円と小円の間の空間は、雨竜川、朱鞠内湖を現わし、灌漑、水源開発ならびに観光事業の重要性を現わす。
5. 三つの小円は、政治、経済、教育の三位一体を意味する。
6. 小円内の三つの扇形は、山林、農耕牧地ならびに鉱山を現わし、本町の総合開発にともなう農、林、鉱を主体とし、畜産、商工、その他諸産業発展の未広がりを意味する。

●町名の起源

幌加内はアイヌ語で逆流する川を意味する。

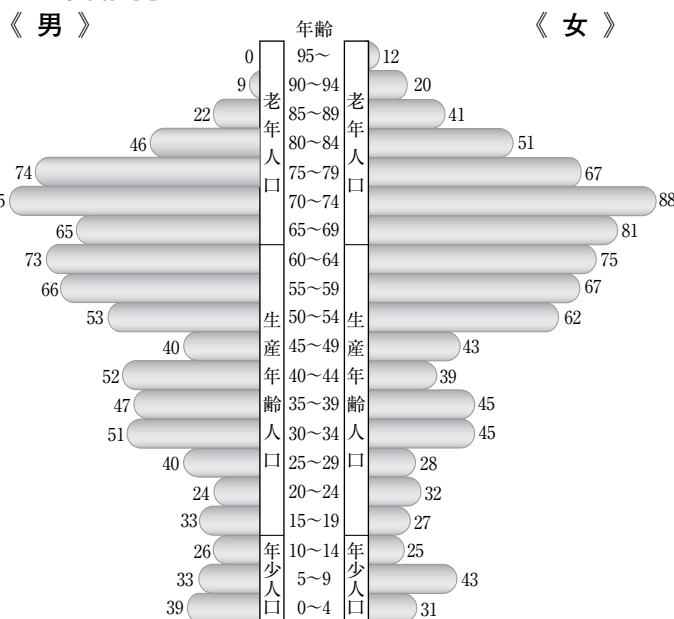
| | | | | |
|---|-------|-------|-------|-----|
| ① | 自 | 然 | | 1 |
| ② | 人 | 口 | | 2 |
| ③ | 産 | 業 | | 3・4 |
| ④ | 教育・福祉 | | | 5 |
| ⑤ | 道路・交通 | | | 5・6 |
| ⑥ | 衛 | 生 | | 6 |
| ⑦ | 火 | 災 | | 6 |
| ⑧ | 行政・議会 | | | 7 |
| ⑨ | 財 | 政 | | 8 |
| ⑩ | 主要施設 | | | 9 |

■世帯数と人口 (単位 戸・人)



(国勢調査・住民基本台帳)

■年齢別人口 (住民基本台帳 平成21年3月末現在)



■人口動態 (単位 人)

| 年次 | 自然動態 | | | 社会動態 | | | 増減人口 |
|----|------|----|------|------|-----|------|------|
| | 出生 | 死亡 | 増減 | 転入 | 転出 | 増減 | |
| 2 | 20 | 35 | △ 15 | 185 | 254 | △ 69 | △ 84 |
| 3 | 16 | 33 | △ 17 | 214 | 246 | △ 32 | △ 49 |
| 4 | 10 | 26 | △ 16 | 158 | 191 | △ 33 | △ 49 |
| 5 | 14 | 23 | △ 9 | 163 | 206 | △ 43 | △ 52 |
| 6 | 13 | 33 | △ 20 | 226 | 213 | 13 | △ 7 |
| 7 | 16 | 24 | △ 8 | 192 | 247 | △ 55 | △ 63 |
| 8 | 11 | 28 | △ 17 | 174 | 244 | △ 70 | △ 87 |
| 9 | 12 | 28 | △ 16 | 137 | 165 | △ 28 | △ 44 |
| 10 | 17 | 21 | △ 4 | 144 | 186 | △ 42 | △ 46 |
| 11 | 23 | 23 | 0 | 161 | 183 | △ 22 | △ 22 |
| 12 | 21 | 25 | △ 4 | 99 | 149 | △ 50 | △ 54 |
| 13 | 16 | 33 | △ 17 | 126 | 145 | △ 19 | △ 36 |
| 14 | 17 | 20 | △ 3 | 145 | 169 | △ 24 | △ 27 |
| 15 | 16 | 28 | △ 12 | 130 | 162 | △ 32 | △ 44 |
| 16 | 17 | 22 | △ 5 | 108 | 161 | △ 53 | △ 58 |
| 17 | 7 | 23 | △ 16 | 86 | 128 | △ 42 | △ 58 |
| 18 | 8 | 18 | △ 10 | 93 | 131 | △ 38 | △ 48 |
| 19 | 18 | 27 | △ 9 | 73 | 127 | △ 54 | △ 63 |
| 20 | 12 | 20 | △ 8 | 78 | 95 | △ 17 | △ 25 |

(住民基本台帳)

■年齢・男女別人口

(単位 人)

| 年 | 年齢 | 0~4 | 5~9 | 10~14 | 15~19 | 20~24 | 25~29 | 30~39 | 40~49 | 50~59 | 60~69 | 70~79 | 80~89 | 90以上 | 総数 |
|----|----|-----|-----|-------|-------|-------|-------|-------|-------|-------|-------|-------|-------|------|-------|
| 7 | 男 | 36 | 48 | 58 | 93 | 45 | 50 | 120 | 150 | 189 | 194 | 130 | 39 | 5 | 1,157 |
| | 女 | 42 | 39 | 77 | 86 | 45 | 44 | 109 | 172 | 212 | 182 | 159 | 79 | 11 | 1,257 |
| | 総数 | 78 | 87 | 135 | 179 | 90 | 94 | 229 | 322 | 401 | 376 | 289 | 118 | 16 | 2,414 |
| 12 | 男 | 35 | 32 | 38 | 90 | 54 | 55 | 117 | 106 | 158 | 178 | 144 | 53 | 12 | 1,072 |
| | 女 | 47 | 34 | 42 | 80 | 40 | 45 | 108 | 116 | 185 | 195 | 140 | 100 | 13 | 1,145 |
| | 総数 | 82 | 66 | 80 | 170 | 94 | 100 | 225 | 222 | 343 | 373 | 284 | 153 | 25 | 2,217 |
| 17 | 男 | 34 | 30 | 26 | 69 | 50 | 49 | 99 | 96 | 143 | 145 | 144 | 62 | 7 | 954 |
| | 女 | 40 | 40 | 25 | 43 | 40 | 40 | 95 | 96 | 152 | 160 | 146 | 95 | 26 | 998 |
| | 総数 | 74 | 70 | 51 | 112 | 90 | 89 | 194 | 192 | 295 | 305 | 290 | 157 | 33 | 1,952 |
| 21 | 男 | 39 | 33 | 26 | 33 | 24 | 40 | 98 | 92 | 119 | 138 | 149 | 68 | 9 | 868 |
| | 女 | 31 | 43 | 25 | 27 | 32 | 28 | 90 | 82 | 129 | 156 | 155 | 92 | 32 | 922 |
| | 総数 | 70 | 76 | 51 | 60 | 56 | 68 | 188 | 174 | 248 | 294 | 304 | 160 | 41 | 1,790 |

(国勢調査・住民基本台帳)

■産業別就業者数（15歳以上）

（単位 人）

| 年 | 区分 | 総数 | 第一次産業 | | | | 第二次産業 | | | | 第三次産業 | | | | | | 分類不能 | |
|----|----|-------|-------|-----|----|----|-------|----|-----|-----|-------|------|--------|--------|------------|-------|------|----|
| | | | 総数 | 農業 | 林業 | 漁業 | 総数 | 鉱業 | 建設業 | 製造業 | 総数 | 卸・小売 | 金融・保険業 | 運輸・通信業 | 電気・ガス・熱供給業 | サービス業 | | 公務 |
| 7 | 男 | 761 | 284 | 259 | 23 | 2 | 150 | 7 | 92 | 51 | 327 | 46 | 4 | 34 | 1 | 161 | 81 | - |
| | 女 | 563 | 243 | 237 | 5 | 1 | 55 | 1 | 23 | 31 | 265 | 58 | 1 | 5 | 0 | 172 | 29 | - |
| | 総数 | 1,324 | 527 | 496 | 28 | 3 | 205 | 8 | 115 | 82 | 592 | 104 | 5 | 39 | 1 | 333 | 110 | - |
| 12 | 男 | 674 | 219 | 200 | 15 | 4 | 135 | 5 | 87 | 43 | 320 | 60 | 3 | 21 | 3 | 154 | 79 | - |
| | 女 | 473 | 157 | 152 | 4 | 1 | 48 | 1 | 18 | 29 | 268 | 69 | 3 | 8 | 0 | 165 | 23 | - |
| | 総数 | 1,147 | 376 | 352 | 19 | 5 | 183 | 6 | 105 | 72 | 588 | 129 | 6 | 29 | 3 | 319 | 102 | - |
| 17 | 男 | 593 | 215 | 199 | 15 | 1 | 71 | 1 | 49 | 21 | 307 | 33 | 2 | 3 | 2 | 200 | 67 | - |
| | 女 | 423 | 131 | 127 | 4 | - | 32 | - | 13 | 19 | 260 | 40 | 2 | 1 | 1 | 200 | 16 | - |
| | 総数 | 1,016 | 346 | 326 | 19 | 1 | 103 | 1 | 62 | 40 | 567 | 73 | 4 | 4 | 3 | 400 | 83 | - |

（国勢調査）



■農家数及び農業従業者数

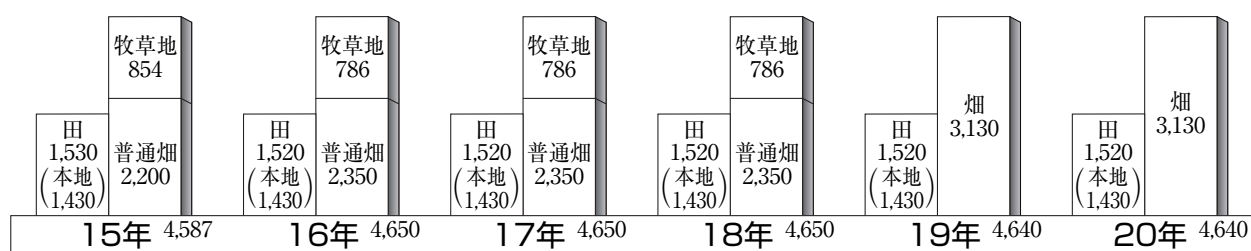
（単位 件・人）

| 年度 | 区分 | 専業兼業別 | | | | 農家人口 | | | 農業従業者数 | | |
|----|----|-------|-----|-------|-------|-------|-----|-----|--------|-----|-----|
| | | 総数 | 専業 | 第一種兼業 | 第二種兼業 | 総数 | 男 | 女 | 総数 | 男 | 女 |
| 62 | | 291 | 103 | 135 | 53 | 1,113 | 530 | 583 | 823 | 402 | 421 |
| 63 | | 286 | 118 | 125 | 43 | 1,084 | ... | ... | ... | ... | ... |
| 元 | | 277 | 109 | 119 | 49 | 1,027 | 493 | 534 | 734 | 369 | 365 |
| 2 | | 270 | 103 | 125 | 42 | 984 | ... | ... | ... | ... | ... |
| 3 | | 264 | 105 | 118 | 41 | 955 | ... | ... | ... | ... | ... |
| 4 | | 252 | 99 | 120 | 33 | 905 | 347 | 473 | 690 | 347 | 343 |
| 5 | | 251 | 97 | 119 | 35 | 897 | ... | ... | ... | ... | ... |
| 6 | | 247 | 90 | 112 | 45 | 868 | 411 | 457 | 618 | 326 | 292 |
| 7 | | 247 | 90 | 112 | 45 | ... | ... | ... | 618 | 326 | 292 |
| 8 | | 231 | 113 | 91 | 27 | 775 | ... | ... | ... | ... | ... |
| 9 | | 216 | 83 | 99 | 34 | 728 | 347 | 381 | 510 | 267 | 243 |
| 10 | | 209 | 111 | 63 | 35 | 687 | ... | ... | ... | ... | ... |
| 11 | | 195 | 89 | 84 | 22 | 679 | 326 | 353 | 467 | 247 | 220 |
| 12 | | 195 | 89 | 84 | 22 | ... | ... | ... | 467 | 247 | 220 |
| 17 | | 152 | 71 | 62 | 19 | 500 | 247 | 253 | 373 | 201 | 172 |

（農林業センサスによる<概数値>）

■耕地面積

（単位 ha）



（農業水産統計年報）

■家畜飼養頭数

（単位 戸・頭）

| 年度 | 区分 | 乳用牛 | | | 肉用牛 | | | | 豚 | |
|----|----|-----|-----|------|-----|-----|------|-----|-----|-----|
| | | 農家数 | 総数 | 2歳以上 | 農家数 | 総数 | 肉専用種 | 乳用種 | 農家数 | 頭数 |
| 7 | | 11 | 695 | 467 | 16 | 589 | 377 | 212 | 2 | 900 |
| 12 | | 9 | 532 | 375 | 8 | 434 | 424 | 10 | 1 | 310 |
| 17 | | 7 | 471 | 321 | 7 | 392 | 365 | ... | 1 | ... |

（農林業センサス）

生産農業所得

(単位 1,000万円)

| 区分 年 | 農 粗 生 業 産 | 業 生 産 農 業 所 産 得 | 生 産 農 業 所 産 得 率 (%) | 戸 当 り 生 産 農 業 所 産 得 (千円) | 耕 地 10a 当 り 生 産 農 業 所 産 得 (千円) | 農 業 専 従 者 1 人 当 り 生 産 農 業 所 産 得 (千円) |
|---------|-----------------------|--------------------------------------|---|--|--|--|
| 14 | 183 | 87 | 47.5 | 4,259 | 19 | 2,825 |
| 15 | 203 | 111 | 54.7 | 5,424 | 24 | 3,599 |
| 16 | 151 | 82 | 54.3 | 3,976 | 18 | 2,638 |
| 17 | 207 | 96 | 46.4 | 6,089 | 21 | - |
| 18 | 184 | 89 | 48.4 | 5,643 | 19 | - |

(北海道農林水産統計年報)

農業生産額

(単位 1,000万円)

| 区分 年 | 農業産出額 | 耕 種 | | | | | | | | | | 畜 産 | | | | | | |
|---------|-------|-----|----|----|------|-----|----|----|----|-----|-----|-----|-----|-----|----|---|---|-----|
| | | 計 | 米 | 麦類 | 雑穀豆類 | いも類 | 野菜 | 果実 | 花き | 芸農作 | 苗木類 | 計 | 肉用牛 | 乳用牛 | 生乳 | 豚 | 鶏 | その他 |
| 14 | 183 | 133 | 41 | 2 | 70 | 6 | 12 | 0 | 3 | - | 0 | 50 | 5 | 40 | 34 | X | - | X |
| 15 | 203 | 148 | 52 | 2 | 73 | 5 | 13 | 0 | 3 | - | 0 | 55 | 7 | 43 | 36 | X | - | X |
| 16 | 151 | 96 | 47 | 2 | 27 | 5 | 12 | 0 | 2 | - | 0 | 55 | 10 | 40 | 34 | X | - | X |
| 17 | 207 | 149 | 53 | X | 75 | 6 | X | X | 3 | - | 0 | 58 | 10 | 43 | 36 | X | - | X |
| 18 | 184 | 137 | 42 | X | 72 | X | 11 | X | 3 | - | X | 48 | 7 | 36 | 31 | X | - | X |

(北海道農林水産統計年報)

工業

事業所数・従業者・給与額・出荷額等

(単位 万円)

| 区分 年度 | 事業所数 | 従業員数 | 現金給与額 | 原材料・燃料・ 電子の使用額 及び委託生産費 | 製造品出荷額 |
|----------|------|------|--------|------------------------------|---------|
| 14 | 6 | 77 | 34,677 | 53,506 | 182,867 |
| 15 | 4 | 55 | 21,814 | 34,369 | 130,260 |
| 16 | 4 | 55 | 21,980 | 45,082 | 128,018 |
| 17 | 5 | 56 | 21,248 | 33,145 | 103,605 |
| 18 | 5 | 52 | 20,265 | 32,577 | 107,682 |
| 19 | 5 | 52 | 20,180 | 33,543 | 105,887 |
| 20 | 4 | 46 | - | - | 76,438 |

(工業統計調査)

商業

産業別商店数・従業員数・年間販売額

(単位 万円)

| 区分 年度 | 総 数 (飲食店除く) | | | 卸 売 | | | 小 売 | | |
|----------|-------------|------|---------|-----|------|-------|-----|------|-------|
| | 商店数 | 従業員数 | 年間販売額 | 商店数 | 従業員数 | 年間販売額 | 商店数 | 従業員数 | 年間販売額 |
| 14 | 36 | 93 | 195,945 | 1 | 1 | X | 35 | 92 | X |
| 16 | 31 | 82 | 183,763 | 2 | 3 | X | 29 | 79 | X |
| 19 | 29 | 79 | 155,445 | 2 | 3 | X | 27 | 76 | X |

(商業統計調査)

■学 校

(単位 人)

| 区分 年 | 小 学 校 | | | | | | 中 学 校 | | | | | | 高 校 | | | | | |
|---------|-------|-----|-------|----|----|-----|-------|-----|-------|----|----|-----|-----|-----|-------|----|----|-----|
| | 学校数 | 学級数 | 児 童 数 | | | 教員数 | 学校数 | 学級数 | 児 童 数 | | | 教員数 | 学校数 | 学級数 | 児 童 数 | | | 教員数 |
| | | | 総数 | 男 | 女 | | | | 総数 | 男 | 女 | | | | 総数 | 男 | 女 | |
| 15 | 3 | 11 | 62 | 29 | 33 | 16 | 1 | 3 | 36 | 17 | 19 | 10 | 1 | 4 | 80 | 53 | 27 | 15 |
| 16 | 3 | 11 | 71 | 35 | 36 | 16 | 1 | 3 | 34 | 15 | 19 | 10 | 1 | 3 | 64 | 43 | 21 | 15 |
| 17 | 3 | 10 | 72 | 35 | 37 | 16 | 1 | 4 | 31 | 14 | 17 | 11 | 1 | 3 | 49 | 34 | 15 | 14 |
| 18 | 3 | 9 | 71 | 34 | 37 | 14 | 1 | 3 | 26 | 13 | 13 | 10 | 1 | 4 | 50 | 38 | 12 | 13 |
| 19 | 2 | 8 | 86 | 42 | 44 | 14 | 1 | 3 | 24 | 16 | 8 | 11 | 1 | 3 | 51 | 36 | 15 | 12 |
| 20 | 2 | 9 | 80 | 36 | 44 | 13 | 1 | 4 | 27 | 16 | 11 | 12 | 1 | 3 | 44 | 30 | 14 | 13 |

(学校基本調査)

■国民年金

(単位 人)

| 区分 年度 | 加 入 状 況 | | | | 受 給 者 状 況 | | | | | |
|----------|---------|---------|-------|---------|-----------|---------|---------|---------|---------|---------|
| | 総 数 | 強 制 加 入 | | 任 意 加 入 | 総 数 | 老 齢 年 金 | 障 害 年 金 | 遺 族 年 金 | 寡 婦 年 金 | 老 齢 福 祉 |
| | | 第 1 号 | 第 3 号 | | | | | | | |
| 15 | 446 | 296 | 138 | 12 | 690 | 625 | 61 | 4 | 0 | |
| 16 | 438 | 291 | 140 | 7 | 684 | 621 | 58 | 4 | 0 | 1 |
| 17 | 442 | 309 | 126 | 7 | 674 | 615 | 56 | 3 | 0 | 0 |
| 18 | 433 | 308 | 120 | 5 | 664 | 612 | 50 | 2 | 0 | 0 |
| 19 | 414 | 289 | 119 | 6 | 658 | 608 | 44 | 5 | 1 | 0 |
| 20 | 385 | 261 | 116 | 8 | 672 | 623 | 43 | 5 | 1 | 0 |

(町住民課調)

道路・交通

■道路現況

(単位 km)

| 区 分 | 実 延 長 | 改 良 済 | | 舗 装 済 | |
|-----|-------|-------|-----------|-------|-----------|
| | | 延 長 | 改 良 率 (%) | 延 長 | 舗 装 率 (%) |
| 総 数 | 451.1 | 304.5 | 67.5 | 232.4 | 51.5 |
| 国 道 | 80.2 | 80.2 | 100.0 | 80.2 | 100.0 |
| 道 道 | 83.0 | 72.4 | 87.2 | 62.2 | 74.9 |
| 町 道 | 287.9 | 151.9 | 52.8 | 90.1 | 31.3 |

(19年4月1日現在「道路現況調書」)

■車種別自動車保有台数

(単位 台)

| 区分 年度 | 総 数 | 貨 物 | | | 乗 合 用 | | 乗 用 | | 特 殊 用 途 車 | | 小 型 二輪車 | 軽 自 動 車 |
|----------|-------|-----|-----|-------|-------|-----|-----|-----|-----------|-------|------------|------------|
| | | 普通車 | 小型車 | 被けん引車 | 普通車 | 小型車 | 普通車 | 小型車 | 特殊車 | 大型特殊車 | | |
| 15 | 1,704 | 125 | 140 | 1 | 4 | 5 | 282 | 545 | 40 | 58 | 26 | 478 |
| 16 | 1,688 | 121 | 135 | 1 | 4 | 5 | 292 | 514 | 45 | 56 | 24 | 491 |
| 17 | 1,683 | 122 | 122 | 0 | 3 | 5 | 305 | 494 | 46 | 58 | 25 | 503 |
| 18 | 1,659 | 120 | 115 | 1 | 3 | 5 | 314 | 473 | 46 | 58 | 25 | 499 |
| 19 | 1,650 | 120 | 105 | 1 | 3 | 5 | 317 | 466 | 46 | 57 | 24 | 506 |
| 20 | 1,624 | 131 | 103 | 1 | 3 | 3 | 321 | 437 | 46 | 56 | 23 | 500 |
| 21 | 1,585 | 119 | 103 | 0 | 3 | 3 | 307 | 437 | 43 | 53 | 15 | 502 |

(北海道運輸局調べ)

■交通事故

(単位 件・人)

| 年 | 区分 | 発 生 件 数 | | | | | 死 傷 者 数 | | | |
|----|----|---------|-----------|--------|------|------|---------|-----|-----|-------|
| | | 総 数 | 事 故 類 型 別 | | | | 総 数 | 死 者 | 傷 者 | |
| | | | 人対車輛 | 自転車対車輛 | 車輛相互 | 車輛単独 | | | | そ の 他 |
| 14 | | 7 | - | - | 5 | 2 | - | 9 | - | 9 |
| 15 | | 9 | - | - | 7 | 2 | - | 16 | 0 | 16 |
| 16 | | 7 | 1 | 1 | 3 | 2 | - | 7 | 1 | 6 |
| 17 | | 4 | - | - | 1 | 3 | - | 4 | 0 | 4 |
| 18 | | 4 | 1 | - | 3 | - | - | 6 | 0 | 6 |
| 19 | | 6 | - | - | 4 | 2 | - | 9 | 1 | 8 |
| 20 | | 7 | - | - | 3 | 2 | 2 | 8 | - | 8 |

(交通事故統計)

衛生

■水道・下水道

(単位 人)

| 年度 | 区分 | 上 水 道 | | 下 水 道 | | | |
|----|----|---------|------------------|-------|--------------|---------------|-----|
| | | 簡 易 水 道 | 専用水道・飲料 水給水施設 | | 農業集落 排水施設 | 合併処理 浄化槽人口 | |
| 17 | | 1,934 | 1,488 | 446 | 1,601 | 1,101 | 500 |
| 18 | | 1,821 | 1,435 | 386 | 1,592 | 1,049 | 543 |
| 19 | | 1,798 | 1,421 | 377 | 1,590 | 1,051 | 539 |
| 20 | | 1,778 | 1,461 | 317 | 1,587 | 1,056 | 531 |

(公共施設状況調査)

■ごみ・し尿

(単位 人・*kl*)

| 年度 | 区分 | し 尿 | | ご み | |
|----|----|------|----------------------|-------|------------|
| | | 処理人口 | 年間総収集量 (<i>kl</i>) | 処理人口 | 年間総収集量 (t) |
| 17 | | 410 | 270 | 1,931 | 573 |
| 18 | | 349 | 209 | 1,879 | 522 |
| 19 | | 293 | 207 | 1,816 | 509 |
| 20 | | 264 | 230 | 1,791 | 347 |

(公共施設状況調査)

火災

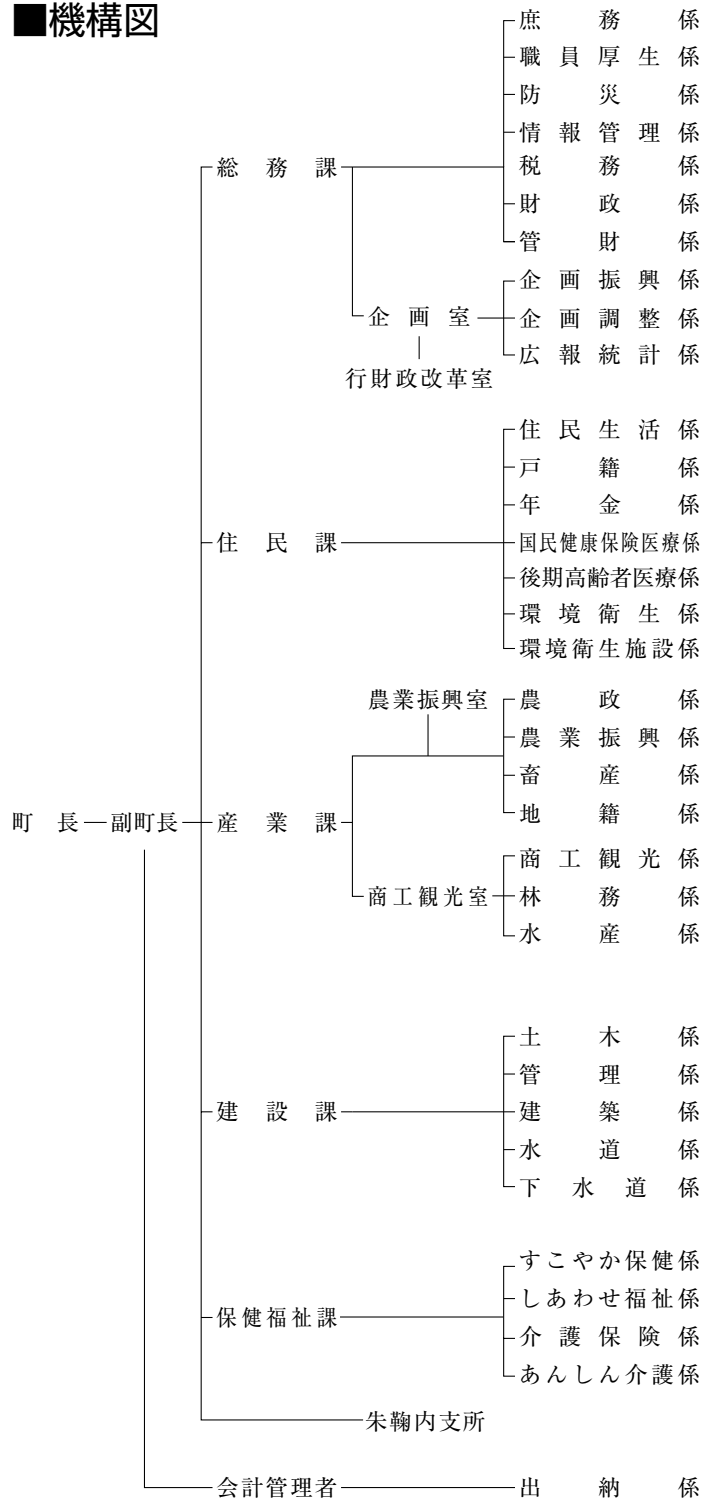
■火 災

(単位 件・人)

| 年 | 区分 | 出 火 件 数 | | | | 損 害 額 (千円) | | | | り 災 世帯数 | り 災者数 |
|----|----|---------|-----|------|-----|------------|-------|------|--------|------------|-------|
| | | 総 数 | 建 物 | 山林原野 | その他 | 総 数 | 建 物 | 山林原野 | その他 | | |
| 15 | | 3 | 2 | 0 | 1 | 2,310 | 2,040 | 0 | 270 | 0 | 0 |
| 16 | | 2 | 1 | 1 | 0 | 1,036 | 167 | 867 | 0 | 0 | 0 |
| 17 | | 0 | 0 | 0 | 0 | 0 | 0 | 0 | 0 | 0 | 0 |
| 18 | | 0 | 0 | 0 | 0 | 0 | 0 | 0 | 0 | 0 | 0 |
| 19 | | 4 | 3 | 1 | 0 | 4,640 | 4,640 | 0 | 0 | 1 | 4 |
| 20 | | 3 | 1 | 0 | 2 | 17,292 | 6,292 | 0 | 11,000 | 1 | 2 |

(消防統計)

■機構図



■歴代首長

| 順次 | 氏名 | 就任 |
|---------|---------|-------------|
| 戸長初代 | 中村 左久弥 | 大7. 4. 3 |
| 2代 | 田 辺 勝 | 大10. 10. 19 |
| 村長初代 | 藤 沢 辰次郎 | 大12. 4. 1 |
| 2代 | 石 井 正 作 | 昭4. 4. 22 |
| 3代 | 清 水 良 作 | 昭6. 11. 16 |
| 4代 | 岡 本 幸 信 | 昭7. 4. 11 |
| 5代 | 佐 藤 伸 昭 | 昭13. 4. 22 |
| 6代 | 大 石 晃 弘 | 昭16. 7. 10 |
| 7代 | 柳 田 元 吉 | 昭19. 7. 5 |
| 8代～12代 | 青 木 哲 雄 | 昭21. 7. 1 |
| 町長初代～2代 | 青 木 哲 雄 | 昭34. 7. 1 |
| 3代～6代 | 堀 喜代松 | 昭42. 5. 1 |
| 7代～9代 | 高 垣 良 夫 | 昭58. 5. 1 |
| 10代～12代 | 峰 岸 政 義 | 平5. 11. 28 |
| 13代～14代 | 森 谷 廣 | 平17. 11. 28 |

■歴代議会議長

| 代 | 氏名 | 就任年月日 |
|----|---------|------------|
| 初 | 菊 地 得 一 | 昭22. 5. 12 |
| 2 | 菊 地 得 一 | 昭26. 5. 8 |
| 3 | 菊 地 得 一 | 昭30. 5. 7 |
| 4 | 三津橋 為之助 | 昭34. 5. 13 |
| 5 | 杉 山 千 松 | 昭35. 5. 26 |
| 6 | 古 屋 筆三郎 | 昭38. 5. 9 |
| 7 | 山 下 孝 智 | 昭42. 5. 10 |
| 8 | 伊 藤 由太郎 | 昭46. 5. 4 |
| 9 | 山 下 孝 智 | 昭50. 5. 1 |
| 10 | 伊 藤 由太郎 | 昭52. 5. 10 |
| 11 | 太 田 二 郎 | 昭54. 5. 1 |
| 12 | 太 田 二 郎 | 昭58. 5. 1 |
| 13 | 中 山 長太郎 | 昭62. 5. 1 |
| 14 | 中 山 長太郎 | 平3. 5. 1 |
| 15 | 音 成 邦 彦 | 平7. 5. 1 |
| 16 | 杉 山 勉 | 平11. 5. 7 |
| 17 | 北 村 忠 一 | 平15. 5. 2 |
| 18 | 春 名 久 士 | 平19. 5. 1 |

■議会議員

| 議席番号 | 氏名 |
|------|---------|
| 1 | 中 村 雅 義 |
| 2 | 番 水 一 光 |
| 3 | 小 川 雅 昭 |
| 4 | 北 村 忠 一 |
| 5 | 中 川 秀 雄 |
| 6 | 中 西 徹 |
| 7 | 篠 原 正 治 |
| 8 | 齋 藤 雅 文 |
| 9 | 春 名 久 士 |

- 教育委員会—教育長
- 議会事務局
- 農業委員会事務局
- 選挙管理委員会事務局
- 監査委員事務局
- 公平委員会事務局
- 固定資産評価監査委員事務局
- 町立病院
- 深川地区消防組合幌加内支署

■歳入の推移

(単位：千円・%)

| 区 分 | 平成18年度 | | | 平成19年度 | | | 平成20年度 | | |
|-----------------|-----------|------|-------|-----------|------|--------|-----------|------|-------|
| | 決算額 | 構成比 | 増減率 | 決算額 | 構成比 | 増減率 | 決算額 | 構成比 | 増減率 |
| 地方交付税 | 2,363,097 | 70.2 | △0.4 | 2,362,181 | 64.5 | 0.0 | 2,283,479 | 65.9 | △3.3 |
| 国・道支出金 | 161,577 | 4.8 | △31.8 | 182,314 | 5.0 | 12.8 | 246,646 | 7.2 | 35.3 |
| 町債 | 203,900 | 6.1 | △12.8 | 322,925 | 8.8 | 58.4 | 247,946 | 7.2 | △23.2 |
| 地方税 | 149,643 | 4.5 | 2.3 | 163,431 | 4.5 | 9.2 | 169,321 | 4.9 | 3.6 |
| 財産収入 | 19,597 | 0.6 | △41.6 | 20,492 | 0.6 | 4.6 | 25,535 | 0.7 | 24.6 |
| 地方譲与税 | 118,355 | 3.5 | 3.5 | 102,855 | 2.8 | △13.1 | 98,582 | 2.8 | △4.2 |
| 使用料・手数料 | 89,861 | 2.7 | △7.1 | 86,244 | 2.3 | △4.0 | 87,733 | 2.5 | 1.7 |
| 諸収入 | 71,835 | 2.1 | △6.5 | 75,226 | 2.0 | 4.7 | 92,372 | 2.7 | 22.8 |
| 繰入金 | 18,305 | 0.5 | △3.8 | 43,591 | 1.2 | 138.1 | 11,115 | 0.3 | △74.5 |
| 軽油・自動車取得税 | 31,611 | 0.9 | △6.3 | 31,642 | 0.9 | 0.1 | 25,237 | 0.7 | △20.2 |
| 繰越金 | 56,359 | 1.7 | △37.9 | 142,335 | 3.9 | 152.6 | 68,000 | 2.0 | △52.2 |
| 負担金・分担金 | 51,687 | 1.5 | △24.9 | 66,043 | 1.8 | 27.8 | 83,195 | 2.4 | 26.0 |
| 利子割交付金 | 786 | 0.0 | △28.0 | 966 | 0.0 | 22.9 | 836 | 0.0 | △13.5 |
| 地方消費税交付金 | 23,409 | 0.7 | 3.9 | 21,981 | 0.6 | △6.1 | 19,575 | 0.6 | △10.9 |
| 地方特例交付金 | 3,275 | 0.1 | △65.4 | 658 | 0.0 | △80.0 | 2,578 | 0.1 | 291.8 |
| 交通安全交付金 | 1,004 | 0.0 | △2.9 | 937 | 0.0 | △6.7 | 861 | 0.0 | △8.1 |
| 配当割・株式等譲渡所得割交付金 | 746 | 0.0 | 16.6 | 786 | 0.0 | 5.4 | 276 | 0.0 | △64.9 |
| 寄付金 | 2,205 | 0.1 | △44.6 | 38,745 | 1.1 | 1657.1 | 1,089 | 0.0 | △97.2 |
| 歳入合計 | 3,367,252 | 100 | △4.8 | 3,663,352 | 100 | 8.8 | 3,464,376 | 100 | △5.4 |

(地方財政状況調査)

■歳出の推移 (目的別)

(単位：千円・%)

| 区 分 | 平成18年度 | | | 平成19年度 | | | 平成20年度 | | |
|--------|-----------|------|-------|-----------|------|-------|-----------|------|-------|
| | 決算額 | 構成比 | 増減率 | 決算額 | 構成比 | 増減率 | 決算額 | 構成比 | 増減率 |
| 議会費 | 56,050 | 1.7 | △2.1 | 48,460 | 1.3 | △13.5 | 47,777 | 1.4 | △1.4 |
| 総務費 | 319,187 | 9.9 | △34.6 | 513,987 | 14.3 | 61.0 | 457,733 | 13.6 | △10.9 |
| 民生費 | 367,480 | 11.4 | △10.6 | 394,780 | 11.0 | 7.4 | 360,936 | 10.7 | △8.6 |
| 衛生費 | 275,623 | 28.6 | △6.0 | 444,570 | 12.4 | 61.3 | 323,161 | 9.6 | △27.3 |
| 労働費 | 622 | 0.0 | △13.5 | 542 | 0.0 | △12.9 | 335 | 0.0 | △38.2 |
| 農林水産業費 | 397,120 | 12.3 | △1.6 | 435,854 | 12.1 | 9.8 | 481,211 | 14.2 | 10.4 |
| 商工費 | 155,640 | 4.8 | 24.2 | 126,599 | 3.5 | △18.7 | 137,540 | 4.1 | 8.6 |
| 土木費 | 271,449 | 8.4 | △18.2 | 239,353 | 6.7 | △11.8 | 282,137 | 8.3 | 17.9 |
| 消防費 | 157,589 | 4.9 | △9.9 | 215,952 | 6.0 | 37.0 | 162,578 | 4.8 | △24.7 |
| 教育費 | 398,118 | 12.4 | △0.7 | 363,558 | 10.1 | △8.7 | 348,326 | 10.3 | △4.2 |
| 災害復旧費 | 0 | 0.0 | - | 0 | 0.0 | - | 0 | 0.0 | - |
| 公債費 | 778,039 | 24.1 | 2.1 | 811,697 | 22.6 | 4.3 | 775,260 | 23.0 | △4.5 |
| 諸支出金 | 48,000 | 1.5 | 44.9 | 0 | 0.0 | 皆減 | 0 | 0.0 | - |
| 歳出合計 | 3,224,917 | 100 | △7.4 | 3,595,352 | 100 | 11.5 | 3,376,994 | 100 | △6.1 |

(地方財政状況調査)

■各会計の決算状況

(単位：万円)

| 会計別 | 年度 | 平成16年度 | 平成17年度 | 平成18年度 | 平成19年度 | 平成20年度 | |
|-----|--------|---------|---------|---------|---------|---------|---------|
| | | 一般会計 | 歳入 | 395,574 | 354,975 | 338,140 | 367,948 |
| | 歳出 | 386,499 | 349,339 | 323,907 | 361,148 | 339,666 | |
| 特 別 | 国民健康保険 | 歳入 | 28,085 | 28,879 | 27,496 | 28,890 | 23,742 |
| | | 歳出 | 27,974 | 28,157 | 27,168 | 28,889 | 23,686 |
| | 老人保険 | 歳入 | 37,301 | 35,364 | 34,208 | 27,959 | 3,589 |
| | | 歳出 | 37,301 | 33,913 | 33,090 | 26,623 | 3,343 |
| | 後期高齢 | 歳入 | - | - | - | - | 1,965 |
| | | 歳出 | - | - | - | - | 1,950 |
| | 介護保険 | 歳入 | 14,644 | 15,915 | 15,719 | 17,309 | 16,409 |
| | | 歳出 | 14,620 | 15,353 | 14,888 | 17,026 | 16,368 |
| | 簡易水道 | 歳入 | 8,531 | 6,784 | 9,177 | 10,930 | 6,306 |
| | | 歳出 | 8,531 | 6,784 | 9,177 | 10,930 | 6,306 |
| | 下水道 | 歳入 | 13,896 | 9,318 | 10,242 | 9,545 | 8,892 |
| | | 歳出 | 13,896 | 9,318 | 10,242 | 9,545 | 8,892 |

(決算書)

主要施設一覽

| 名 称 | 幌加内町 | 電 話 | 名 称 | 幌加内町 | 電 話 |
|------------------|------|--------------|---------------|------|--------------|
| 幌加内町役場 | 字幌加内 | 0165-35-2121 | 幌加内小学校 | 字幌加内 | 0165-35-2012 |
| 朱鞠内支所 | 字朱鞠内 | 0165-38-2211 | 朱鞠内小学校 | 字朱鞠内 | 0165-38-2053 |
| 保健福祉総合センター「アルク」 | 字親和 | 0165-35-3090 | 幌加内中学校 | 字平和 | 0165-35-2502 |
| 生涯学習センター「あえる97」 | 字親和 | 0165-35-2177 | 幌加内高等学校 | 字平和 | 0165-35-2405 |
| 農業活性化センター「アグリ21」 | 字幌加内 | 0165-36-2662 | 幌加内高校溪雪寮 | 字平和 | 0165-35-3221 |
| 幌加内町立病院 | 字幌加内 | 0165-35-2321 | 幌加内町学校給食センター | 字平和 | 0165-35-2432 |
| 朱鞠内診療所 | 字朱鞠内 | 0165-38-2213 | 100年記念公園 | 字清月 | 0165-35-3833 |
| 添牛内診療所 | 字添牛内 | 0165-37-2117 | ほろたちスキー場ロッジ | 字長留内 | 0165-35-3410 |
| 政和診療所 | 字政和 | 0165-37-2315 | 除雪センター | 字幌加内 | 0165-35-2713 |
| 幌加内町歯科診療所 | 字幌加内 | 0165-35-2200 | 幌加内町高齢者コミセン | 字幌加内 | 0165-35-3367 |
| 幌加内町中央公民館 | 字幌加内 | 0165-35-2121 | 朱鞠内老人福祉寮延寿荘 | 字朱鞠内 | 0165-38-2323 |
| 沼牛生活改善センター | 字沼牛 | 0165-35-3163 | 幌加内老人福祉寮福寿荘 | 字親和 | 0165-35-2671 |
| 政和コミュニティセンター | 字政和 | 0165-37-2355 | 幌加内町一般廃棄物終処分場 | 字雨煙別 | 0165-35-2060 |
| 添牛内コミュニティセンター | 字添牛内 | 0165-37-2117 | 深川地区消防組合幌加内支署 | 字平和 | 0165-35-2246 |
| 朱鞠内コミュニティセンター | 字朱鞠内 | 0165-38-2214 | 朱鞠内分遣所 | 字朱鞠内 | 0165-38-2119 |
| 母子里コミュニティセンター | 字母子里 | 0165-38-2365 | | | |

町 歌

一、
樹海じゆかいの霧きりは暁あけわたり

清きよき流ながれの雨うり竜ゆう川かわ

実みのれる田た畑はたうつ映うつしゆく

麗うるわしきかな幌ほろ加かない内

二、
丈じょう余よの雪ゆきに災さい害がいに

ひるまおこず興おこす底そこ力ちから

無むげん限げんの宝ほう庫こ開ひらきゆく

壮さかんなるかな幌ほろ加かない内

三、
朱しゆ鞠まり内ない湖こは水みず澄すみて

一いち円えん融ゆう和わの平へい和わ境きょう

文ぶん化かの華はなを咲さかせゆく

讚たたえなほろかなかない幌ほろ加かない内